



Processeur Vidéo pour Mur D'images

Le contrôleur VCS est conçu pour capturer, afficher et piloter de façon flexible et intuitive des sources sur un mur d'images. Il supporte une grande variété de sources : vidéo analogique, vidéo numérique, sources informatiques ainsi que les sources vidéo IP

Le VCS peut piloter des murs d'images comprenant jusqu'à 60 afficheurs haute résolution. Son logiciel de pilotage sous Windows 7 permet notamment d'afficher, de dimensionner et de retailler les sources, de sauvegarder et de rappeler des scénarios d'affichages. La conception du Clarity VCS le rend facile à installer, à utiliser et à maintenir.

Solution Matérielle Et Logicielle Tout En Un

COMPOSANTS MATERIELS

Le processeur VCS embarqué dans son châssis rackable 4 U, une architecture basée sur bus PCIe de haute performance. Avec un processeur puissant de type serveur, des disques durs RAID 0,1 et une alimentation électrique redondée, le VCS est puissant et redondant. Son OS 64 bit Windows 7 supporte les dernières générations d'applications clients. Le nombre d'écrans et/ou d'entrées peut être étendu grâce à des châssis d'extension. Chaque carte graphique de sortie DP4 du VSC peut piloter jusqu'à 4 écrans 25600x1600 ou 2 écrans 3840x2160.



Vue Avant



Vue Arrière

Le processeur VCS se compose d'un CPU de type serveur, d'un Bus PCI Express, de disques durs RAID, d'alimentation électrique redondante et de modules d'extension.

PRINCIPAUX BENEFICES

- Outils de collaboration réseaux
- Contrôle étendu des autorisations d'accès des utilisateurs aux fonctions logicielles avec un système intégré de gestion des droits d'utilisateur
- Options de connexion étendues, y compris entrées 4K Display Port et sources IP
- Interface graphique utilisateur puissante et facile à utiliser
- Dimensionnable des petites aux grandes installations
- Le logiciel VCS Control Software v5 est disponible en version Standard et Enterprise

LARGE GAMME DE SOURCE CAPTUREE

Le processeur VCS permet, via des cartes d'entrées, la capture et l'affichage d'une grande variété de source. Les sources hautes résolutions tel que DVI, DVI DL, HDMI, SDI (SD, HD, 3G), Component HD, RVB analogique peuvent être capturées. Les entrées vidéo de résolutions standards tel que le composite et S-vidéo sont aussi acceptées. Le VCS décode et affiche les vidéos sur IP avec l'adjonction de carte de décodage IP. Les applications Windows peuvent aussi être installées et utilisées comme des sources de contenu. Au travers de ses différentes configurations standards ou sur mesure, une grande variété de sources et de contenus peuvent être affichée et géré en même temps via le logiciel de pilotage VCS Control.

CONNECTIVITE

ENTREES

HD: DVI / HDMI (with HDCP) / RGB
Display Port
SD: Composite, S-Video
IP Capture (H.264, MPEG4)
Dual Link DVI
SDI (SD, HD or 3G)
HDCP-compliant HD

4 x USB 2 x 1Gb 1 x Serire



PROCESSEUR VCS



CHASSIS D'EXTENSION VCS

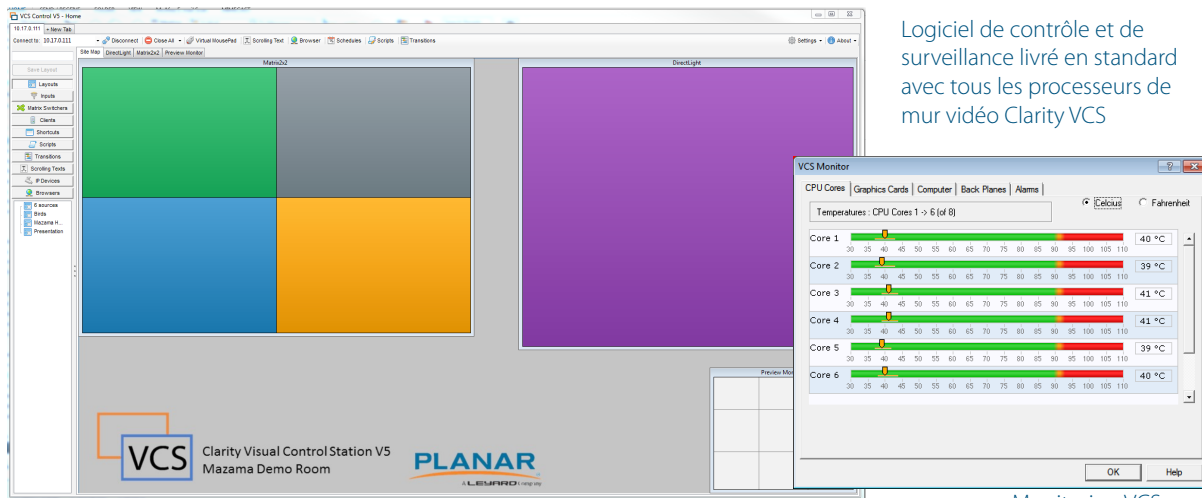
SORTIES

DVI, HDMI, Display Port

LOGICIEL DE PILOTAGE ET DE MONITORING

Le logiciel VCS Control V5 propose un environnement visuel permettant de contrôler l'ensemble du mur d'images. Il permet d'ouvrir, de positionner et de redimensionner à volonté des sources sur le mur d'images. Des configurations d'affichage peuvent être créées, sauvegardées, puis rappelées à la volée ou suivant un ordonnancement prédéfini. Le logiciel permet également d'ajuster dynamiquement n'importe quelle source à tout type d'écran connecté au contrôleur. L'interface homme-machine met en œuvre les standards ergonomiques de Windows®, ce qui la rend intuitive et facile à prendre en main.

Le logiciel VCS Control V5 fournit des outils de travail collaboratifs puissants, comprenant notamment un système de gestion des droits utilisateurs et la possibilité de partager l'affichage de bureaux distants. Le système de gestion des droits utilisateurs possède 16 niveaux d'accès, permettant de personnaliser de façon très fine l'accès aux différentes fonctionnalités. Les niveaux d'accès comprennent par exemple l'accès aux sources, à l'ordonnanceur ou à des sections particulières du mur d'images. Le logiciel possède sa propre répertoire, mais peut également se synchroniser sur Active Directory.



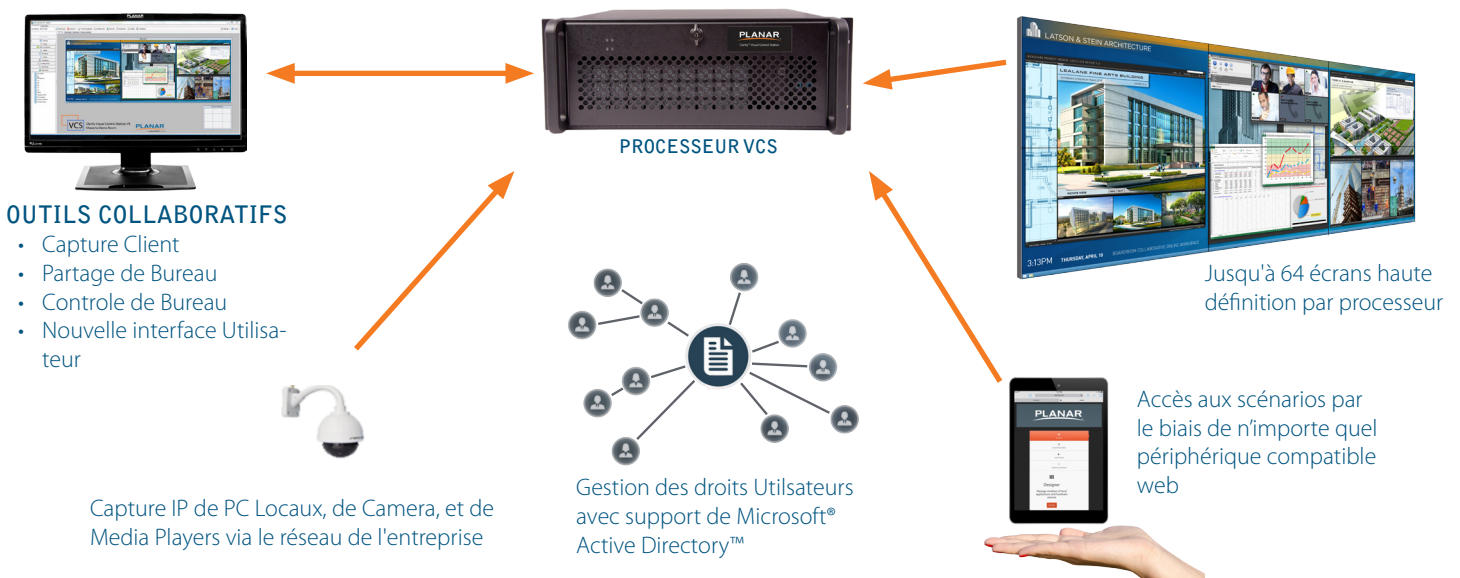
Logiciel de contrôle et de surveillance livré en standard avec tous les processeurs de mur vidéo Clarity VCS

Logiciel VCS control

Monitoring VCS

SOUPLESSE D'UTILISATION

Le logiciel VCS Control V5 est exécuté directement sur le contrôleur de murs d'images VCS, et peut être géré depuis n'importe quel bureau Windows® 7 relié au VCS par le réseau, et sur lequel le logiciel aura été installé. Le VCS peut aussi être contrôlé par n'importe quel dispositif connecté au réseau et muni d'un navigateur Internet au travers de l'interface de contrôle web. Le logiciel VCS Control supporte les requêtes http et les commandes TCP/IP.



OUTILS COLLABORATIFS

- Capture Client
- Partage de Bureau
- Contrôle de Bureau
- Nouvelle interface Utilisateur

Capture IP de PC Locaux, de Camera, et de Media Players via le réseau de l'entreprise

Gestion des droits Utilisateurs avec support de Microsoft® Active Directory™

Jusqu'à 64 écrans haute définition par processeur

Accès aux scénarios par le biais de n'importe quel périphérique compatible web

CONFIGURATIONS STANDARDS

| Modèles VCS | VCS5-4DP 4 | VCS5-8DP 4 | VCS5-8DP 8 | VCS5-12DP 8 | VCS5-12DP 12 | VCS5-16DP 8 | VCS5-16DP 12 | Sur demande |
|---------------------------------|------------|------------|------------|-------------|--------------|-------------|--------------|---|
| Sorties (Display Port) | 4 | 8 | 8 | 12 | 12 | 16 | 16 | Jusqu'à 64 sorties - fonction de la configuration d'entrée |
| Entrées HDCP (DVI / RGB / HDMI) | 4 | 4 | 8 | 8 | 12 | 8 | 12 | |

SPECIFICATIONS CLARITY VCS

| Clarity VCS Chassis | |
|---------------------------------------|---|
| Form factor | 19" 4U industrial PC chassis |
| Processor and Memory Options | Intel® Core™ i7, 8GB DDR3 Intel® Core™ i7, 16 GB DDR3 Intel® Dual Xeon, 32GB DDR3 |
| Operating System | Windows® 7 64 bit |
| Backplane | 3rd generation PCIe switched fabric |
| Expansion Slots | 1 8 lane slot; 8 4 lane slots |
| Hard Disk Drive | 2 x 750GB removable SATA hard drives with RAID 1 |
| Removable Storage | 1 x DVD-RW drive |
| VGA Port | Integrated DVI output for control screen |
| Networking | 2 x 10/100/1000 Ethernet |
| USB Ports | 5 external ports: USB 2.0 Front; 2 US 3.0 Rear |
| Serial Ports | 1 via USB to Serial adapter |
| Power Supply | 2 x 600 Watt, Redundant |
| Power Consumption | 227 Watt (typical) |
| Dimensions (W x H x D) | 500 mm x 175 mm x 482 mm |
| Weight | 30-32 Kg (shipping) |
| Expansion Chassis | |
| Form Factor | 19" 4U industrial PC chassis |
| Dimensions (W x H x D) | 500 mm x 175 mm x 482 mm |
| Expansion Slots | 8 x PCI Express; 4 lane |
| Graphics Output | |
| Max Output Resolution Per Card | 4x Display Port 2560x1600 @ 60Hz max resolution each or 2x Display Port 3840 x 2160 @ 30Hz max resolution each |
| GPU | 600 MHz GPU with 512 MB GDDR5 at 800MHz |
| DP Adapt | Active Display Port to DVI converter |
| DP Extend | Extends Display Port runs to 30m |
| Software | |
| Operating System | Windows® 7 64 bit |
| Wall Control Options | VCS Control Software V5 Standard VCS Control Software V5 Enterprise |
| Language Support | English, French, German, Italian, Portuguese, Russian, Spanish |
| Controller Monitoring | Clarity VCS Monitor |
| Environmental & Regulatory | |
| Operating Temperature | 0° to +35° C |
| Storage Temperature | -20° to +70° C |
| Relative Humidity | 5% to 90% non-condensing |
| Product Approvals | FCC-Class A, RoHS, IEC60950, CE low voltage compliance |

SPECIFICATIONS CLARITY VCS (SUITE)

| HD: DVI / HDMI (with HDCP)/ RGB Capture | |
|---|--|
| Max Component HD Capture | 1080p at 60 frames per second |
| Max DVI Capture | 1920 x 1200 |
| Max Analog RGB Capture | 2048 x 1536 |
| Max Data Transfer | 650MB/sec |
| Connectors | DVI-H type, DVI/HDMI adapter, DVI/Component adapter |
| HDCP Compliance | via HDMI 1.3 up to 225 MHz |
| Display Port (DP) Capture | |
| Inputs | 2x Independent Display Port 1.2 capture channels |
| Max Capture Resolution | 4096 x 2160 @ 60Hz |
| Connectors | Dual Locking Display Port 1.2 |
| Internet Protocol (IP) Capture | |
| Inputs | 2 x 10/100/1000 Ethernet |
| Codec Support | H.264 (Mpeg4 Part 10 AVC) Mpeg 4 Part 2, WMV 7 Mpeg 2 |
| Max Capture Resolution | 3 Displays 4096 x 2160 @ 30 FPS 6 Displays 1920 x 1080 @ 60 FPS 12 Displays 1920 x 1080 @ 30 FPS 50+ Displays 704 x 480 (D1) @ 30 FPS |
| Dual Link DVI Capture | |
| Video Formats | DVI Dual Link. DVI Single Link. Autodetected |
| Max DL DVI Capture | 330MHz. 3840 x 2160 @ 30Hz |
| Max Data Transfer | 650MB/sec |
| Connectors | Dual Link DVI-D type |
| SDI Capture | |
| SDI Capture formats | SD-SDI (480i/576i) HD-SDI (up to 1080i) 3G-SDI (up to 1080p @ 60Hz) |
| Max SDI Bit Rate | 3Gb/sec |
| Max Data Transfer | 650MB/sec |
| Connectors | SDI BNC |
| SD Video Capture | |
| Inputs | Composite and S-video |
| Video Formats | PAL, NTSC and SECAM |
| Max Capture Resolution | 720 x 576 |
| Max Data Transfer | 480 MB/s |
| Options | |
| Electronics | Capture cards, graphics cards, expansion chassis, SBC and RAM upgrades |
| Accessories | Signal converters and extenders, cables, monitors |
| Service Plans | Standard two years, extendable up to five years |

CUSTOM CONFIGURATIONS

With VCS Custom Configurations, nearly any combination of inputs and outputs can be integrated in a system. Contact Planar for a custom configuration quote.

LEYARD

Leyard and Planar are trademarks of Leyard Optoelectronics Co., Ltd. and Planar Systems, Inc. All other trademarks and service marks are the property of their holders.

Copyright © 2016 Leyard Optoelectronics Co., Ltd. and Planar Systems, Inc. All rights reserved. This document may not be copied in any form without permission from Leyard or Planar. Information in this document is subject to change without notice. 3/16

North America

www.planar.com

1-866-475-2627

sales@planar.com

EMEA

www.leyardeurope.eu

+421-918-436-961

sales@leyardeurope.eu

APAC

www.leyard.com

+86-755-29671180

asia@leyard.com

Japan

www.leyard.jp

+81-3-6915-2768

salesjp@leyard.com

Latin America

www.leyard.com.br

+55-41-059-5100

contato@leyard.com.br